

## INSTALLATIONS DES SÉRIES D'APPAREILLAGES EN PORCELAINE FONTINI GARBY - DIMBLER - GARBY COLONIAL

### Les fondamentaux de la collection *Fontini* Porcelaine

Des séries iconiques créées dans les années 50, s'appuyant sur 5 critères de différenciation:

#### INSTALLATIONS VERSATILES UNIQUES

Saillie, câble apparents ou goulotte, encastrable...

#### ESTHÉTIQUE INDÉMODABLE

Qui s'inscrit dans la tendance des designs intérieurs les plus actuels en intégrant le modernisme épuré avec l'esprit Néo-vintage, et Néo-industriel.

#### DESIGNS COMPLÉMENTAIRE

Quelque soit le type d'installation, les séries Fontini s'intègrent dans un même esprit décoratif.

#### FINITIONS EXCLUSIVES

Des appareillages composés de matériaux nobles : Porcelaine de grande finesse, bois & métaux polis ou brossés.

#### QUALITÉ & RÉSISTANCE UNIQUES

Pensées dès l'origine pour un usage intensif dans des environnements hôteliers de prestige.

### Les styles d'installations que vous offrent les séries Garby, Garby colonial et Dimbler

#### EN SAILLIE

##### I GARBY

Renouveau du style d'installation en saillie. La Garby ne répond pas à des contraintes techniques, mais à la recherche d'une mise en valeur des espaces intérieurs.



##### I DIMBLER

Rappel du style Haussmanniens & du mouvement Arts Nouveaux. La Dimbler offre un design néo industriel élégant & très tendance grâce à la parfaite intégration entre porcelaine & métaux.



#### ENCASTRABLE

##### I GARBY COLONIAL

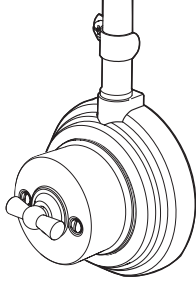
Maintenant le même esprit décoratif que la Garby, la Garby colonial apporte une solution encastrable.



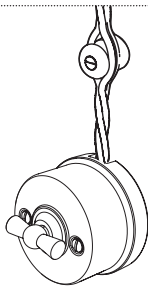
## 5 SOLUTIONS D'INSTALLATIONS COMPLÉMENTAIRES POUR LES SÉRIE GARBY & DIMBLER DU VINTAGE AU MODERNISME

### A.- Installation en saillie avec câble apparent ou sous tube de Ø 16mm ou 20mm

**A.1**



**A.2**

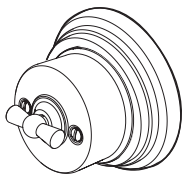


Utiliser les versions  
Garby & Dimbler  
avec passe câble

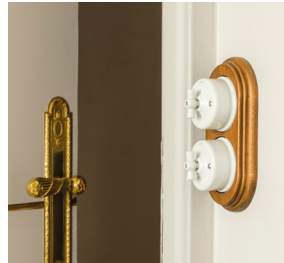


### B.- Installation sur boîtes d'encastement

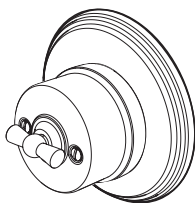
**B.3**



Utilisation de  
socles décoratifs  
Garby



**B.4**

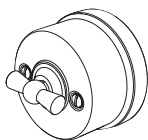


Utilisation de  
plaques décoratives  
Garby Colonial



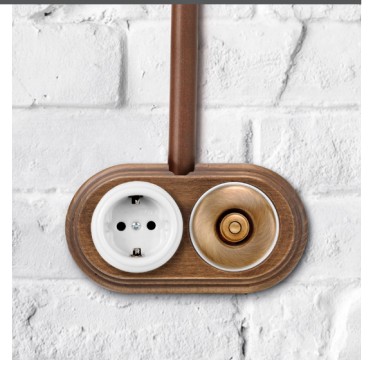
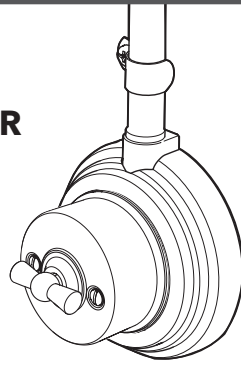
### C.- Installation avec boîtes d'encastement

**C.5**



**A.1**

**GARBY ET DIMBLER**



**APPAREILLAGE SANS PASSE CÂBLE**

**INSTALLATION EN SAILLIE CÂBLE À VUE AVEC TUBE**

Lorsqu'un montage en saillie ne répond plus à une contrainte mais à la mise en valeur décorative de son installation électrique.

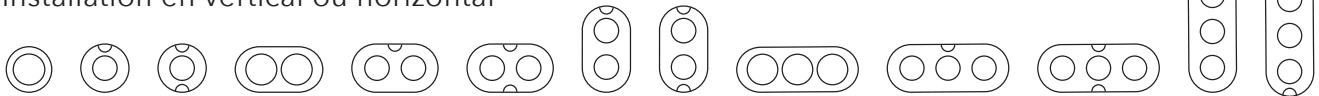
Installation en saillie avec tube de **Ø 16 mm ou 20 mm**

Appareillage Garby et Dimbler à utiliser: **SANS Passe Câble**



Socles décoratifs en bois de la série Garby:

- Socle de 1, 2 ou 3 postes avec 1 orifice de liaison
- Socles de 1, 2 ou 3 postes avec 2 orifices de liaison
- Installation en vertical ou horizontal



**ACCESSOIRES NÉCESSAIRES LORS DU MONTAGE**

Pour la série Garby:  
Aucun accessoire supplémentaire n'est nécessaire

Pour la série Dimbler:  
Utiliser le réhausseur Dimbler  
Ref. 60.952.032  
EAN 8.435.263.612.769

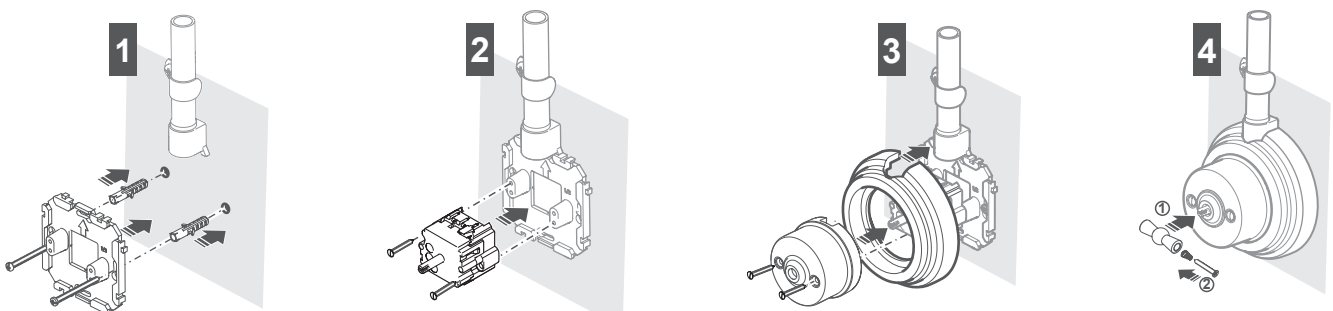


**SCHÉMA D'INSTALLATION**

Pour la série Garby

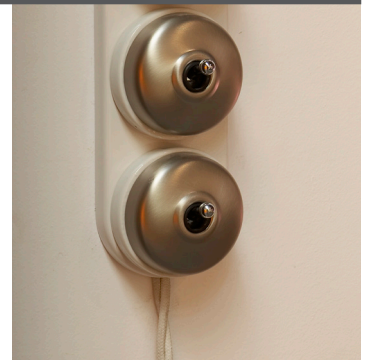
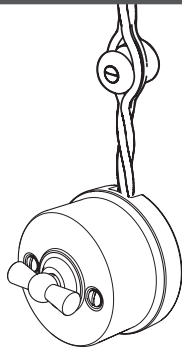


Pour la série Dimbler



**A.2**

**GARBY ET DIMBLER**



**APPAREILLAGE AVEC PASSE CÂBLE**

**INSTALLATION AVEC CÂBLE APPARENT (Installation individuelle hors certification Consuel)**

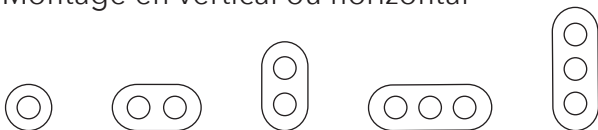
Jouer sur les tons et sur les matières. La Garby et la Dimbler vous permettent de maintenir un style de montage apparent et original avec l'utilisation de câbles décoratifs ignifugés.

Appareillage Garby et Dimbler à utiliser:  
**AVEC Passe Câble**



Plaques décoratives en bois ou porcelaine de la série Garby Colonial:

- Plaques décoratives 1-2-3 postes
- Montage en vertical ou horizontal



**ACCESSOIRES NÉCESSAIRES LORS DU MONTAGE**

Utiliser l'Adaptateur pour Plaque déco

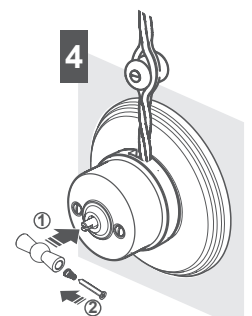
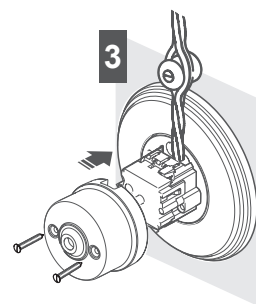
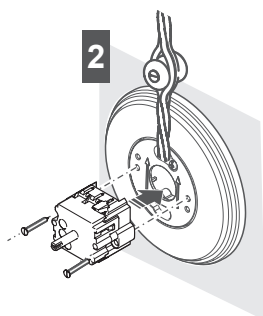
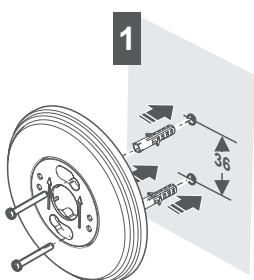
Pour les séries Garby et Dimbler - Installation en saillie

Ref. FON30950982

EAN 8.422.398.798.291



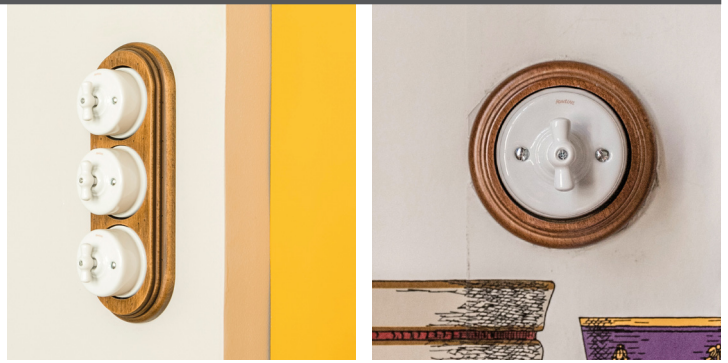
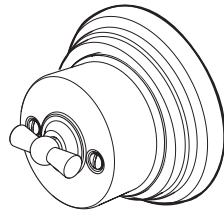
**SCHÉMA D'INSTALLATION**





**B.3**

**GARBY ET DIMBLER**



**APPAREILLAGE SANS PASSE CÂBLE**

**INSTALLATION ENCASTRÉE AVEC SOCLES DÉCORATIFS DE LA SÉRIE GARBY**

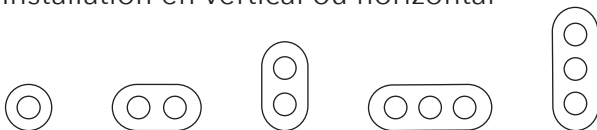
Jouer sur les tons et sur les matières. La Garby et la Dimbler vous permettent de maintenir un style de montage décoratif en saillie tout en utilisant les boîtes d'encastrement existantes.

Appareillage Garby et Dimbler à utiliser:  
**SANS Passe Câble**



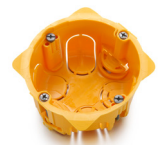
Socles décoratifs en bois de la série Garby:

- Socle de 1, 2 ou 3 postes sans orifice de liaison
- Installation en vertical ou horizontal

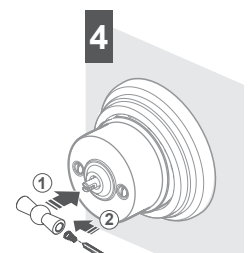
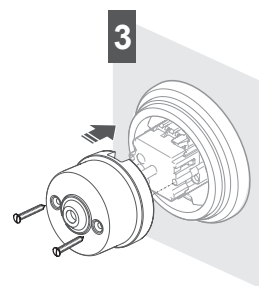
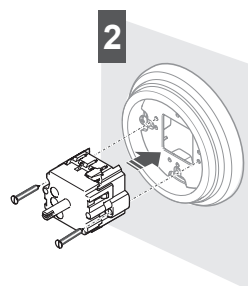
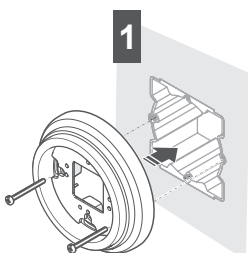


**AUCUN ACCESSOIRES COMPLÉMENTAIRE N'EST NÉCESSAIRE POUR MONTAGE**

Se monte sur une boîte d'encastrement standard existante avec vis.

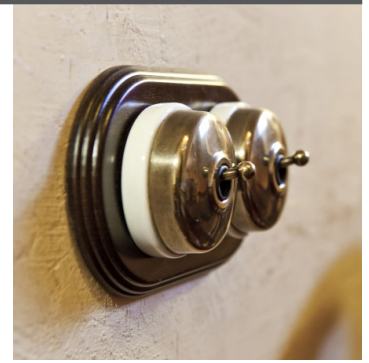
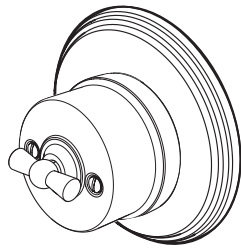


**SCHÉMA D'INSTALLATION**



**B.4**

**GARBY ET DIMBLER**



**APPAREILLAGE SANS PASSE CÂBLE**

**INSTALLATION ENCASTRÉE AVEC PLAQUES DÉCORATIVES DE LA SÉRIE GARBY COLONIAL**

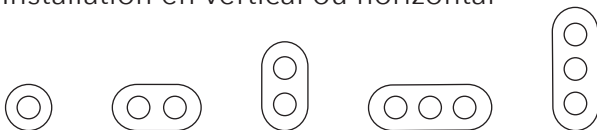
Jouer sur les tons et sur les matières. La Garby et la Dimbler vous permettent de maintenir un style de montage décoratif en saillie tout en utilisant les boîtes d'encastrement existantes.

Appareillage Garby et Dimbler à utiliser:  
**SANS Passe Câble**



Plaques décoratives en bois ou porcelaine de la série Garby Colonial:

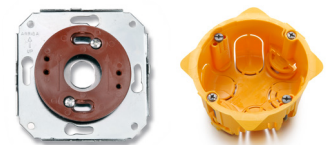
- Plaques décoratives 1-2-3 postes
- Installation en vertical ou horizontal



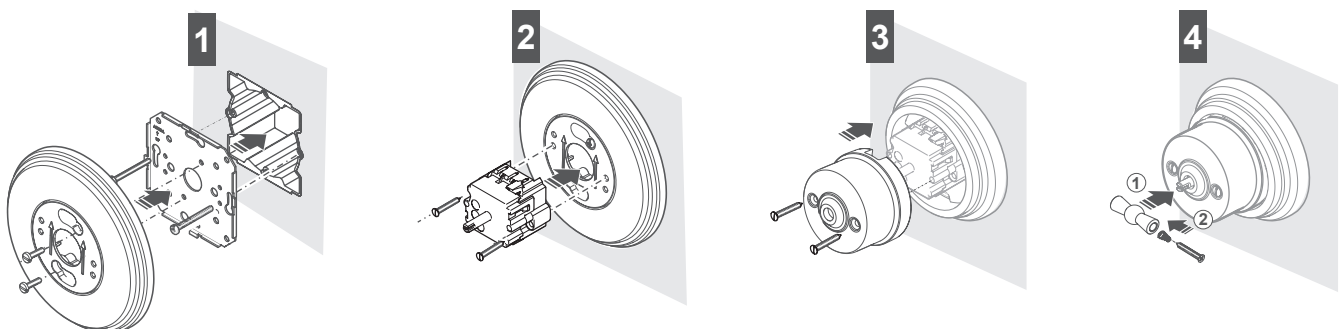
**ACCESSOIRES NÉCESSAIRES LORS DU MONTAGE**

Utiliser l'Adaptateur pour Plaque déco Garby  
Installation en encastré Ref. FON30951982  
EAN 8.422.398.798.307

Se monte sur une boîte d'encastrement standard existante avec vis.

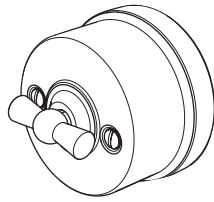


**SCHÉMA D'INSTALLATION**



**C.5**

**GARBY ET DIMBLER**



**APPAREILLAGE SANS PASSE CÂBLE - NOUVEAUTÉ 2021**

**INSTALLATION ENCASTRÉE SANS SOCLES & SANS PLAQUES DÉCORATIVES**

Jouer sur les tons et sur les matières. La Garby et la Dimbler vous permettent de maintenir un style de montage décoratif en saillie en adaptant les boîtes d'encastrement existantes.

Appareillage Garby et Dimbler à utiliser:  
**SANS Passe Câble**



Sans socles décoratifs en bois de la série Garby & sans plaque décorative de la série Garby colonial

**ACCESSOIRES NÉCESSAIRES LORS DU MONTAGE**

Pour une rénovation ou une 1ère installation de plusieurs appareillages (murs plein & placoplâtre):

Pack 6 boîtes d'encastrement Ø 50mm avec entretoise de séparation de 20mm

- Réf.: FON30993020 / EAN : 8.435.450.153.020
- Pour adapter la dimension d'une boîte d'encastrement existante à l'entraxe de fixation des mécanismes Garby & Dimbler
- L'entretoise permet de calibrer la distance entre 2 appareillages
- Peut s'insérer directement dans la boîte d'encastrement existante



Pour une rénovation ou une 1ère installation (murs plein & placoplâtre):

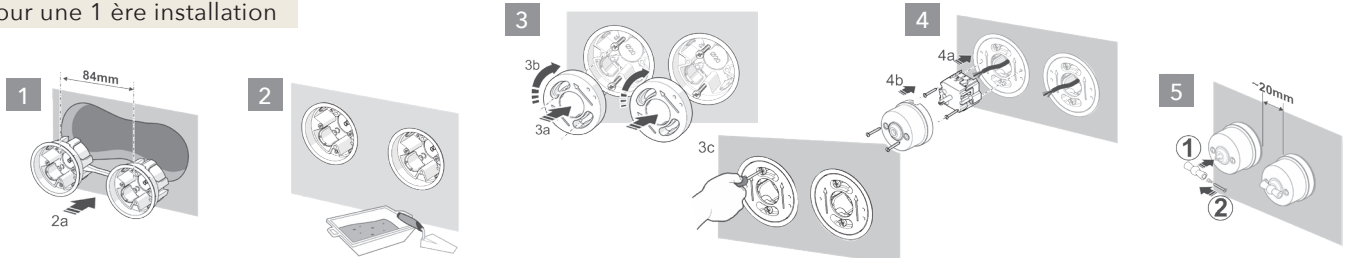
Pack 6 boîtes d'encastrement Ø 50mm

- Peut s'insérer directement dans la boîte d'encastrement existante
- Réf: FON30995000 / EAN: 8.435.450.153.501

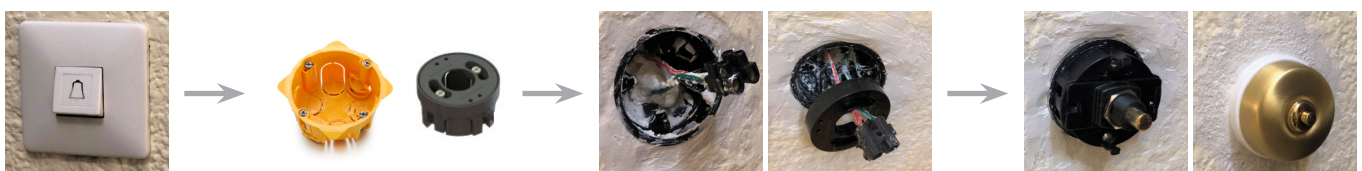


**SCHEMA D'INSTALLATION**

Pour une 1ère installation



Pour une rénovation



Appareillage à substituer

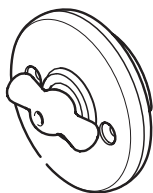
Celer l'adaptateur Garby - Dimbler dans la boîte d'encastrement existante

Installer l'appareillage



**D.6**

**GARBY COLONIAL**

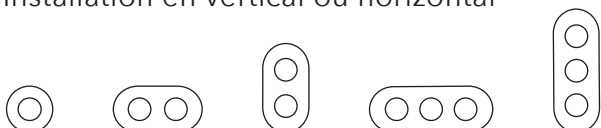


**INSTALLATION EN ENCASTRÉ**

Dans le même esprit décoratif que les séries Garby et Dimbler, la Garby colonial apporte une solution encastrable.

Plaques décoratives en bois ou porcelaine de la série Garby Colonial:

- Plaques décoratives 1-2-3 postes
- Installation en vertical ou horizontal



**ACCESSOIRES NÉCESSAIRES LORS DU MONTAGE**

Se monte sur une boîte d'encastrement standard existante avec vis.



**SCHEMA D'INSTALLATION**

